

LEGENDA

Area sottoposta a misure cautelari (Dicembre 2010)

FORME, PROCESSI E DEPOSITI DOVUTI ALLA GRAVITA'

Forme di denudazione

- Orlo di scarpata di degradazione o di erosione
Sono cartografati i principali orli di scarpata naturale
- Orlo di scarpata di frana
Sono cartografate le principali nicchie di frana indipendentemente dal loro stato di attività
- Crepacchiture e/o avvallamenti
- Frana o gruppo di frane di dimensioni non cartografabili
- Rotolamento o scivolamento massi
Area che possono essere interessate da caduta massi

Forme di accumulo e relativi depositi

- afca** **afcm** **afsq** **afsc**
Corpo di frana complessa attiva (afca) e quiescente (afcm)
Frane generate da due o più tipi di movimento. Sono cartografati i principali corpi di frana caratterizzati, spesso, da geometrie complesse, talvolta coescenti e con piede che assume di frequente la tipica forma a libro. Le evidenze geomorfologiche suggeriscono, in generale, tipologie quiescenti anche se sono individuabili riattivazioni di singole porzioni degli originali corpi di frana. Più rare risultano le riattivazioni totali.
- afsa** **afsq**
Corpo di frana di scorrimento attiva (afsa) e quiescente (afsq)
Frane generate da movimenti di scorrimento (o scivolamenti) che hanno comportato uno spostamento per taglio lungo una o più superfici. Sono cartografati i principali corpi di frana a prescindere dalla tipologia del movimento (traslativo, rotativo) avvenuta lungo la superficie di taglio.
- afca** **afcoq**
Corpo di frana di colamento attiva (afca) e quiescente (afcoq)
Frane che generalmente interessano terreni sciolti (terra e sasso). Sono cartografati i principali corpi di frana a prescindere dalla velocità del movimento che varia da estremamente rapido ad estremamente lento.
- afca** **afcc**
Corpo di frana di crollo o ribaltamento attiva (afca) e quiescente (afcc)
Frane generate da fenomeni che comprendono la caduta libera, l'ribaltamento, il movimento a salti e rimbalzi e il rotolamento di frammenti di roccia e/o di terreno sciolto.

Vsi **Vsi**
Corpo di frana o settore di versante oggetto di recenti interventi di sistemazione idro-geomorfologica (Vsi)

di
Detrito incanalato (di)
Depositi detritici generati per gravità nei torrenti montani. Tali depositi presentano una genesi gravitativa di tipo naturale e/o antropica (detriti di versante s.l. mescolati a scarti eterometrici derivanti dalla lavorazione delle cave di marmo e/o dolomia)

asa
Detriti di falda (asa)
Falde di detrito, talus detritici, con di detrito singoli o coalescenti anche a grossi blocchi, prevalentemente al piede di versanti caratterizzati da roccia nuda o da coperture limitate, "pietraie"

dim
Detriti e terreni di copertura in condizioni di instabilità morfologica potenziale (dim)
Coperture detritiche s.l. su versanti acclivi, e/o contraddistinte da cambi di pendenza di tipo naturale o antropico e/o interessate da ruscellamento/erosione concentrata e/o interessate da iniezione al piede di tipo naturale (corsi d'acqua) o antropico (strade e altre strutture antropiche)

sa
Detrito di versante s.l. depositi eluvio-colluviali (sa)
Accumuli indifferenziati di frammenti litologici eterometrici che originano coperture detritiche d'alterazione in matrice argillo-limo-sabbiosa. Sono cartografate le principali coperture detritiche s.l. con spessori superiori ad 1,5/2 metri caratterizzati per lo più da formazioni di natura scisto-silicea.

Deformazioni gravitative profonde di versante (DGPV)

DGPV
DGPV tipo Sackung
Processi indotti da una lenta deformazione gravitativa che si esplica in estesi settori del versante e che genera elementi morfologici secondari come sdoppiamento di creste, trincee, gradini, contropendenze e scarpate salii per il loro riconoscimento.

Elementi morfologici associati alle DGPV

- Orlo di scarpata di DGPV
- Orlo di gradino di DGPV
- Orlo di gradino di DGPV e relativa contropendenza
- Trincea di DGPV

FORME, PROCESSI E DEPOSITI DOVUTI AD ACQUE CORRENTI SUPERFICIALI

Forme di denudazione o erosione

- af** **af**
Orlo di scarpata fluviale o di terrazzo attivo (a) e inattivo (b)
- af**
Alveo fluviale attuale naturale e/o antropico (af)
- dis**
Tratti di corsi d'acqua e impluvi interessati e/o soggetti a fenomeni di sovralluvionamento (dis)
- st**
Superficie di terrazzo (st)
- sd**
Ruscellamento diffuso
- sc**
Ruscellamento e/o erosione concentrata
Area soggetta a fenomeni di erosione lineare o incanalata lungo impluvi o versanti ad attività medio-alta spesso associate a solchi di erosione.

Forme di accumulo

cd
Conoide di delazione

FORME CARISCHE

Inghiottioli

FORME, PROCESSI E DEPOSITI DOVUTI ALL'UOMO E MANUFATTI

Forme e depositi artificiali

rs
Terreni di riporto (rs)

Strutture antropiche

- br**
Briglia
Sono state individuate le principali briglie rilevate lungo i corsi d'acqua principali
- tr**
Trincea artificiale per strade o ferrovie

Cave e miniere

mi
Miniere inattive

FORME E DEPOSITI GLACIALI

gl
Deposito di versante periglaciale (gl)

IDROGRAFIA SUPERFICIALE

ca
Corsi d'acqua principali identificati o confermati su base LIDAR

ca
Tratti di corsi d'acqua tombati

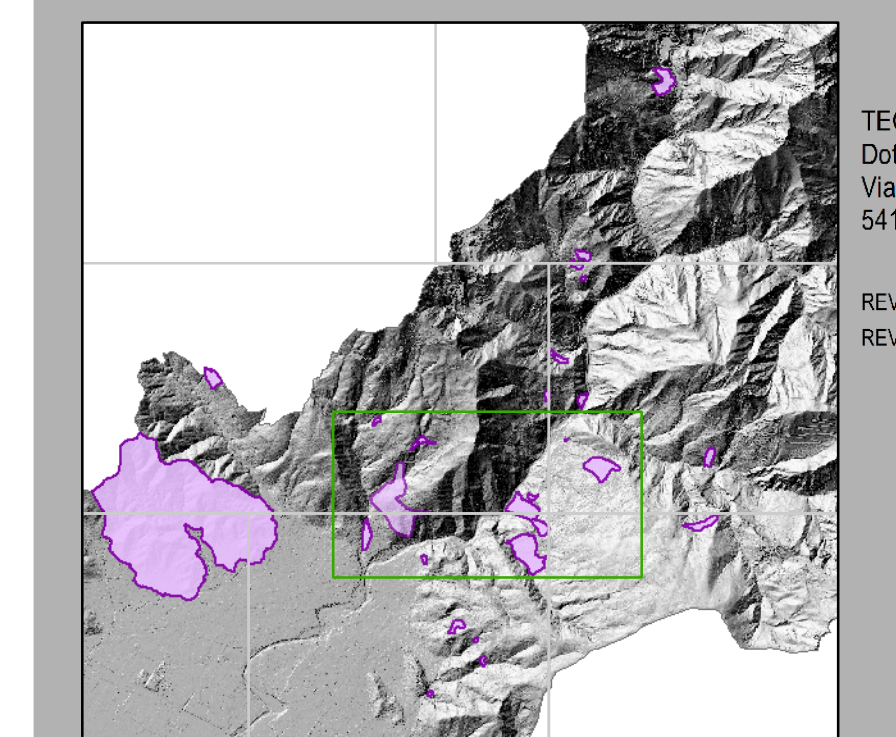
ra
Roccia affiorante o sub-affiorante

COMUNE DI MASSA

REGOLAMENTO URBANISTICO

AGGIORNAMENTO DEL QUADRO CONOSCITIVO GEOLOGICO
DPGR 53/R DEL 25/10/2011
AREE SOTTOPOSTE A MISURE DI SALVAGUARDIA
AI SENSI DELL'ART. 150 DELLA LEGGE N. 43 DEL 28 FEBBRAIO 1985

CARTA GEOMORFOLOGICA delle aree n°2, 3, 4, 5, 15, 16, 17, 18, 19, 20, 21, 27



TECNICO INCARICATO:
Dot. Geol. A. Piccini
Via Gaudoni, 15
54100 Massa (MS)

REV. 01 23 Ottobre 2014
REV. 00 23 Aprile 2014

NOVEMBRE 2014

TAVOLA
SCALA 1:3.000

B.1